

Schwabenhaus präsentiert neues Musterhaus in der UNGER-Park Musterhausausstellung Werder

Heringen, 29.06.2021 – Schwabenhaus läutet die große Eröffnungs-Roadshow 2021 am vergangenen Wochenende bei strahlendem Sonnenschein mit dem neuen Musterhaus in der UNGER-Park Musterhausausstellung in Werder ein. Das neue Musterhaus Selection-E-165 öffnete für rund 100 Bauinteressierte sowie das komplette Team bestehend aus Haus-Verkäufer*innen, Partner-Finanzierer*innen und Partner-Architekt*innen die Türen. Dabei begeistert es mit moderner Architektur, innovativer und zukunftsorientierter Technik und einer hochwertigen Ausstattung, die künftig viele Bauinteressierte zum eigenen Traumhaus inspirieren wird.

Die grüne Musterhausausstellung in der Region Berlin-Brandenburg ist damit um einen in der Musterhaus-Variante rund 220 m²-großen Wohnraum reicher. "Wir sind sehr glücklich, unser neues Musterhaus Selection-E-165 endlich eröffnen und mit unseren Bauinteressierten gemeinsam erkunden zu können. Mit diesem Musterhaus haben wir unser Schwabenhaus-Flaggschiff in der Region Berlin/Potsdam platziert und bieten Bauinteressierten beim Besuch ein ganz besonderes Erlebnis", weiß Christian Baumann, der als Geschäftsführer die Bereiche Produkt, Vertrieb und Marketing verantwortet. Dank modernster Technik ist das Musterhaus ein Selbstversorger in Sachen Energie und entspricht damit dem Gedanken der grünen Musterhausausstellung. Ein nachhaltiger Einsatz von Ressourcen und ein bewusster Umgang mit Energie und Ökologie sind dabei existenziell. "Wir sind sehr stolz auf unser neues Musterhaus und freuen uns, es heute endlich der Öffentlichkeit präsentieren zu dürfen", so Christian Baumann.

Das Musterhaus Berlin Werder – Selection-E-165

Das Musterhaus Berlin Werder steht als modernes Einfamilienhaus ganz im Zeichen der Innovation. Auf rund 220 m² überzeugt es in der Musterhaus-Variante mit raffinierter Haus- und Heiztechnik und dem intelligenten Wohn-konzept. Das Musterhaus imponiert mit seiner außergewöhnlichen Form und bietet mit dem eleganten Flachdach-Zwerchgiebel und der großen überdachten Terrasse architektonische Highlights mit viel Nutzwert. Das stilvoll integrierte Garagen-Modul rundet das Musterhaus perfekt ab.

PRESEKONTAKT:

Schwabenhaus GmbH & Co. KG | Industriestraße 2 | 36266 Heringen/Werra | Michael Köhler
E-Mail: Michael.koehler@schwabenhaus.de | Telefon: 06624 930-602 | Fax: 06624 930-125 | www.schwabenhaus.de

Beim Betreten des Musterhauses gelangt man in die weitläufige Diele, die in den offenen Wohn-, Koch- und Essbereich mündet. Das Erdgeschoss verfügt damit über drei große Räume sowie ein Gästebad und ein großflächiges Büro. Über den Hauswirtschaftsraum gelangt man in die Doppelgarage und den Technikraum. Die Räume im Obergeschoss werden dank der Sky-View-Dachfenster mit viel Tageslicht versorgt. Eine großzügige Raumgestaltung ermöglicht viel Platz zur persönlichen Entfaltung, besonders im Wellness-Bad. Über die verschiedenen Zimmer gelangt man auf die zwei sonnigen Balkone.

Das Musterhaus ist mit der innovativen und nachhaltigen Schwabenhaus Doppel-Wärmepumpe ausgestattet, welche zentral Heizung, Kühlung, Be- und Entlüftung, Warmwasser sowie Luftqualität reguliert und durch die eingebaute Photovoltaik-Anlage mit Energie versorgt wird.

**Schwabenhaus Musterhaus Berlin Werder – Selection-
E-165**

Eingangsseite

UNGER-Park Musterhausausstellung Werder

An den Heinbuchen

14542 Werder (Havel)

Parzelle 4

Wohnfläche: 221,34 m²



**Schwabenhaus Musterhaus Berlin Werder – Selection-
E-165**

Gartenseite



PRESEKONTAKT:

Schwabenhaus GmbH & Co. KG | Industriestraße 2 | 36266 Heringen/Werra | Michael Köhler

E-Mail: Michael.koehler@schwabenhaus.de | Telefon: 06624 930-602 | Fax: 06624 930-125 | www.schwabenhaus.de

**Schwabenhaus Musterhaus Berlin Werder –
Selection-E-165
Kinderbadezimmer**



**Schwabenhaus Musterhaus Berlin Werder –
Selection-E-165
Kinderzimmer**



**Feierliche Eröffnung des neuen Musterhauses
v.l.n.r. Michael Salamon, Marcus Kopper, Mario Batz,
Christian Baumann, Susanne Walther, Cornelia Batz,
Emilia Möller**

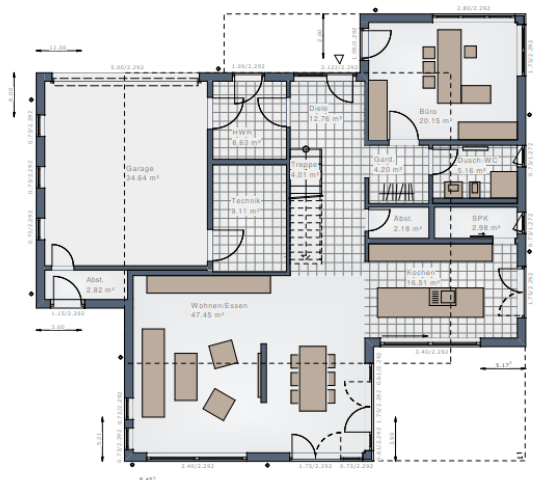


PRESSEKONTAKT:

Schwabenhaus GmbH & Co. KG | Industriestraße 2 | 36266 Heringen/Werra | Michael Köhler
E-Mail: Michael.koehler@schwabenhaus.de | Telefon: 06624 930-602 | Fax: 06624 930-125 | www.schwabenhaus.de

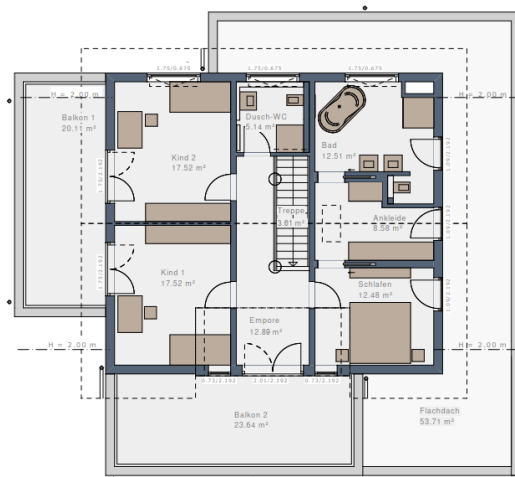
Schwabenhaus Musterhaus Berlin Werder – Selection-E-165

Grundriss Erdgeschoss



Schwabenhaus Musterhaus Berlin Werder – Selection-E-165

Grundriss Dachgeschoss



Über Schwabenhaus

Die Schwabenhaus GmbH & Co. KG steht seit ihrer Gründung im Jahr 1966 für Fertighäuser in moderner Holztafelbauweise. Das Unternehmen hat sich selbst einen sehr hohen Standard für Wohnökologie und zukunftsorientiertes Bauen gesetzt. Seit 2004 werden die Fertighäuser von Schwabenhaus serienmäßig mit einer Wärmepumpen-Heizung ausgestattet. Kombiniert wird diese innovative Heizungstechnik durch eine kontrollierte Be- und Entlüftungsanlage mit Wärmerückgewinnung. Bereits in der Grundausrüstung enthalten alle Häuser ein im Rahmen des All-Inclusive-Konzeptes alle wichtigen Leistungen für den Hausbau. An seinem Firmensitz in Heringen an der Werra beschäftigt Schwabenhaus rund 450 Mitarbeiter. In den 45 Musterhäusern und Verkaufsbüros in Deutschland sowie an weiteren Niederlassungen in Luxemburg stehen angehenden Bauherr*innen ein Team aus Bau-Profis mit Hausverkäufer*innen, Architekt*innen, Finanzierer*innen und Grundstücks-Spezialisten zur Verfügung. Alle Fertighäuser werden am Standort Heringen produziert. Weitere Informationen unter www.schwabenhaus.de.

PRESSEKONTAKT:

Schwabenhaus GmbH & Co. KG | Industriestraße 2 | 36266 Heringen/Werra | Michael Köhler
E-Mail: Michael.koehler@schwabenhaus.de | Telefon: 06624 930-602 | Fax: 06624 930-125 | www.schwabenhaus.de