

Schwabenhaus eröffnet neues Musterhaus in der UNGER-Park Musterhausausstellung Leipzig

Heringen, 30.08.2021 – Bei strahlendem Sonnenschein setzt Schwabenhaus die große Eröffnungs-Roadshow 2021 mit dem neuen Musterhaus in der UNGER-Park Musterhausausstellung in Leipzig fort. Das neue Musterhaus Selection-E-155 öffnete für rund 100 Bauinteressierte sowie das komplette Team bestehend aus Haus-Verkäufer*innen, Partner-Finanzierer*innen und Partner-Architekt*innen die Türen.

Die rund 20.000 m² umfassende Musterhausausstellung in Schkeuditz/Dölzig in unmittelbarer Nähe zu Leipzig ist um ein neues Musterhaus reicher. Schwabenhaus hat dort am vergangenen Wochenende das neue Musterhaus Selection-E-155 feierlich eröffnet. Auf rund 198 m² zieht der moderne Wohnraum die Bauinteressierten in seinen Bann. "Wir sind sehr stolz auf unser neustes Musterhaus hier in Leipzig, das nicht nur die Musterhausausstellung bereichert, sondern unser Schwabenhaus-Portfolio perfekt ergänzt", so Christian Baumann, der als Geschäftsführer die Bereiche Produkt, Vertrieb und Marketing verantwortet. "Unser Musterhaus wird viele Bauinteressierte zum eigenen Traumhaus inspirieren und bietet die ideale Möglichkeit, die Qualität unserer Schwabenhäuser live zu erleben", so Baumann.

Das Musterhaus Leipzig – Selection-E-155

Das Musterhaus in Leipzig erstrahlt durch eine Vielzahl an Highlights. Schon beim Betreten wird man durch den überdachten Eingang begrüßt, der ins Haus einlädt. Innen sorgt eine großzügige Raumaufteilung für eine ausgewogene Work-Life-Balance. Auf der einen Seite findet man im Erdgeschoss ein großes Büro, das auf vielfältige Weise genutzt werden kann. Auf der anderen Seite hat man einen großen Wohn- und Essbereich mit integrierter Küche. Durch den Ausgang im Querhaus mit barrierefreien Schiebetüren gelangt man auf die Terrasse. In dem Durchgang zur Treppe befindet sich ein schwebender Kamin, der vom Wohnzimmer und vom Flur aus sichtbar ist und beiden Räumen gemütliche Wärme spendet.

PRESSEKONTAKT:

Schwabenhaus GmbH & Co. KG | Industriestraße 2 | 36266 Heringen/Werra | Michael Köhler
E-Mail: Michael.koehler@schwabenhaus.de | Telefon: 06624 930-602 | Fax: 06624 930-125 | www.schwabenhaus.de

Die Treppe wird durch geschossübergreifende Fenster mit ausreichend Licht versorgt. Im Obergeschoss finden sich zwei Kinder-/Gäste-Zimmer, die sich den Balkon über dem Eingang teilen. Weitere Highlights dieser Räume sind die doppelten Design-Eckfenster-Module. Das Schlafzimmer wird ebenfalls durch eine große Glasfront erhellt, die auf den überdachten Balkon des Querhauses führt. Dieser wird durch vollverglaste Geländer geziert. Ergänzt wird dieser Bereich durch eine eigene Ankleide und ein großes Wellness-Bad.

Im eingebauten Teilkeller-Modul befindet sich der Technikraum. Dieser beherbergt die Doppel-Wärmepumpe, die Kühlung, Heizung, Be- und Entlüftung und Wärmerückgewinnung übernimmt und für ein optimales Wohnklima sorgt. Zusammen mit der installierten Photovoltaik-Anlage samt Batterie-Speicher und dem SmartHome-System, das eine vollständige Steuerung der einzelnen Funktionen des Hauses ermöglicht, machen diese technologischen Höhepunkte das Haus zu einem nachhaltigen Alleskönner.

Schwabenhaus Musterhaus Leipzig – Selection-E-155
Eingangsseite

UNGER-Park Musterhausausstellung Leipzig
Döbichauer Straße 13
04435 Schkeuditz
Parzelle 10
Wohnfläche: 197,95 m²



Schwabenhaus Musterhaus Leipzig – Selection-E-155
Gartenseite



PRESSEKONTAKT:

Schwabenhaus GmbH & Co. KG | Industriestraße 2 | 36266 Heringen/Werra | Michael Köhler
E-Mail: Michael.koehler@schwabenhaus.de | Telefon: 06624 930-602 | Fax: 06624 930-125 | www.schwabenhaus.de

Schwabenhaus Musterhaus Leipzig – Selection-E-155

Wohnzimmer



Schwabenhaus Musterhaus Leipzig – Selection-E-155

Schlafzimmer



**Feierliche Eröffnung des neuen Musterhauses
v.l.n.r. Mario Batz, Günther Klein, Christian
Baumann, Cornelia Batz, Dirk Thode**

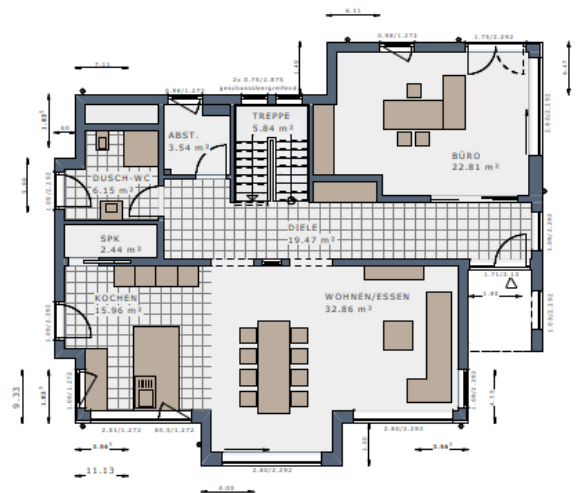


PRESSEKONTAKT:

Schwabenhaus GmbH & Co. KG | Industriestraße 2 | 36266 Heringen/Werra | Michael Köhler
E-Mail: Michael.koehler@schwabenhaus.de | Telefon: 06624 930-602 | Fax: 06624 930-125 | www.schwabenhaus.de

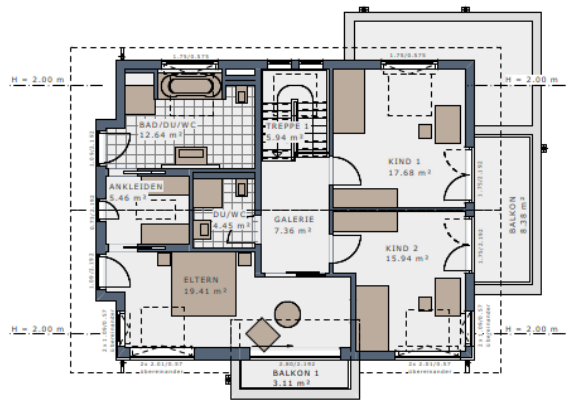
Schwabenhaus Musterhaus Leipzig – Selection-E-155

Grundriss Erdgeschoss



Schwabenhaus Musterhaus Leipzig – Selection-E-155

Grundriss Dachgeschoss



Über Schwabenhaus

Die Schwabenhaus GmbH & Co. KG steht seit ihrer Gründung im Jahr 1966 für Fertighäuser in moderner Holztafelbauweise. Das Unternehmen hat sich selbst einen sehr hohen Standard für Wohnökologie und zukunftsorientiertes Bauen gesetzt. Seit 2004 werden die Fertighäuser von Schwabenhaus serienmäßig mit einer Wärmepumpen-Heizung ausgestattet. Kombiniert wird diese innovative Heizungstechnik durch eine kontrollierte Be- und Entlüftungsanlage mit Wärmerückgewinnung. Bereits in der Grundausstattung enthalten alle Häuser ein im Rahmen des All-Inclusive-Konzeptes alle wichtigen Leistungen für den Hausbau. An seinem Firmensitz in Heringen an der Werra beschäftigt Schwabenhaus rund 450 Mitarbeiter. In den 45 Musterhäusern und Verkaufsbüros in Deutschland sowie an weiteren Niederlassungen in Luxemburg stehen angehenden Bauherr*innen ein Team aus Bau-Profis mit Hausverkäufer*innen, Architekt*innen, Finanzierer*innen und Grundstücks-Spezialisten zur Verfügung. Alle Fertighäuser werden am Standort Heringen produziert. Weitere Informationen unter www.schwabenhaus.de.

PRESSEKONTAKT:

Schwabenhaus GmbH & Co. KG | Industriestraße 2 | 36266 Heringen/Werra | Michael Köhler
E-Mail: Michael.koehler@schwabenhaus.de | Telefon: 06624 930-602 | Fax: 06624 930-125 | www.schwabenhaus.de