

Neues Musterhaus in der FertighausWelt Schwarzwald

Heringen, 22.04.2022 – Pünktlich zur Eröffnung der neuen FertighausWelt Schwarzwald in Kappel-Grafenhausen präsentiert Schwabenhaus das neue Musterhaus Selection-E-202 und beteiligt sich mit dem kompletten regionalen Vertriebs-Team an der Parkeröffnung. Eine schwabenhauseigene Eröffnung mit Bauinteressierten wird im Rahmen der Schwabenhaus Eröffnungs-Roadshow im September 2022 stattfinden.

Das neue Schwabenhaus auf Platz Nummer 5 in der neueröffneten FertighausWelt Schwarzwald orientiert sich an den Zielen der Musterhausausstellung und somit an den nachhaltigen Entwicklungszielen der Vereinten Nationen. Schwabenhaus stellt hohe Ansprüche in den Bereichen Klimaschutz, Ökologie und Zukunftsfähigkeit und ermöglicht mit seinem neusten Musterhaus ein klimaneutrales Wohnen. Die Kombination aus Wärmepumpe, Photovoltaik-Anlage und Solar-Batterie macht das Musterhaus unabhängig von fossilen Energieträgern. „Wir sind sehr stolz auf unser neues Musterhaus im Schwarzwald“ betont Christian Baumann, der als Geschäftsführer die Bereiche Produkt, Vertrieb und Marketing verantwortet. „Das Musterhaus sieht nicht nur fantastisch aus, sondern bietet auch ein völlig neues Wohnkonzept: das „Wohnen“ findet im Obergeschoss und das „Schlafen“ im Erdgeschoss statt. Als besonderes Highlight werden beide Etagen über einen Aufzug miteinander verbunden und ermöglichen so ein barriereoptimiertes Wohnen.“

Das Musterhaus Schwarzwald – Selection-E-202

Rein optisch besticht das als Basis-Haus rund 200m² große Musterhaus durch die Farbkombination aus weiß, olivgrün und anthrazit sowie dem umlaufenden Terrassenbalkon und den modernen Design-Fensterecken, die viel Licht in den großzügigen Innenbereich bringen. Dank der modularen Hausvergrößerung kann das Haus perfekt auf individuelle Anforderungen und bis zu 250m² angepasst werden.

Im Erdgeschoss befinden sich neben zwei Kinderzimmern, einem Kinderbad und einem zusätzlichen Gäste-WC, ein Technik- und Hauswirtschaftsraum, eine Diele sowie ein großzügiger Home-Office-Bereich, der die Vereinbarkeit von Arbeit und Familienleben schafft. Über die Treppe oder den Aufzug gelangt man in das Obergeschoss, das mit viel Raum beeindruckt und Wohnträume wahr werden lässt. Der großzügige Wohn-/Essbereich ist direkt an die Küche angegliedert und begeistert mit einem offenen Konzept, dass durch die bodentiefen Fenster unterstützt wird. Als besonderes

PRESEKONTAKT:

Schmankerl hat man direkten Zutritt auf die rund 45m² umfassende Dachterrasse, die an sonnigen Tagen zum Verweilen einlädt.

Neben der Leseecke befinden sich ein Gäste-WC sowie ein einladendes Wellness-Bad, das direkt an das Elternschlafzimmer und die Ankleide angrenzt im Obergeschoss.

Weitere Highlights sind das intelligente Smart-Home-System sowie die individuelle und gleichzeitig vielseitige Nutzung des Erdgeschosses: bei Bedarf kann es leicht in eine separate Wohnung abgeteilt werden und bietet einer Nanny, einer Pflegekraft, einem Familienmitglied, Freunden oder Bekannten Raum zur individuellen Entfaltung.

Schwabenhaus Musterhaus Schwarzwald –
Selection-E-202
Eingangsseite
FertighausWelt Schwarzwald
Gewerbestraße, Platz 5
77966 Kappel Grafenhausen



Schwabenhaus Musterhaus Schwarzwald –
Selection-E-202
Gartenseite



Schwabenhaus Musterhaus Schwarzwald –
Selection-E-202
Essbereich



PRESEKONTAKT:

Schwabenhaus Musterhaus Schwarzwald –
Selection-E-202
Treppe & Aufzug



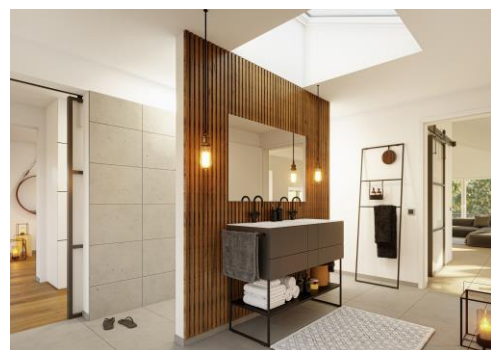
Schwabenhaus Musterhaus Schwarzwald –
Selection-E-202
Wohnbereich



Schwabenhaus Musterhaus Schwarzwald –
Selection-E-202
Küche



Schwabenhaus Musterhaus Schwarzwald –
Selection-E-202
Badezimmer



PRESSEKONTAKT:

Schwabenhaus GmbH & Co. KG | Industriestraße 2 | 36266 Heringen/Werra | Michael Köhler
E-Mail: Michael.koehler@schwabenhaus.de | Telefon: 06624 930-602 | Fax: 06624 930-125 | www.schwabenhaus.de

Über Schwabenhaus

Die Schwabenhaus GmbH & Co. KG steht seit ihrer Gründung im Jahr 1966 für Fertighäuser in moderner Holztafelbauweise. Das Unternehmen hat sich selbst einen sehr hohen Standard für Wohnökologie und zukunftsorientiertes Bauen gesetzt. Seit 2004 werden die Fertighäuser von Schwabenhaus serienmäßig mit einer Wärmepumpen-Heizung ausgestattet. Kombiniert wird diese innovative Heizungstechnik durch eine kontrollierte Be- und Entlüftungsanlage mit Wärmerückgewinnung. Bereits in der Grundausstattung enthalten alle Häuser ein im Rahmen des All-Inclusive-Konzeptes alle wichtigen Leistungen für den Hausbau. An seinem Firmensitz in Heringen an der Werra beschäftigt Schwabenhaus rund 500 Mitarbeiter. In den 45 Musterhäusern und Verkaufsbüros in Deutschland sowie an weiteren Niederlassungen in Luxemburg stehen angehenden Bauherr*innen ein Team aus Bau-Profis mit Hausverkäufer*innen, Architekt*innen, Finanzierer*innen und Grundstücks-Spezialisten zur Verfügung. Alle Fertighäuser werden am Standort Heringen produziert. Weitere Informationen unter www.schwabenhaus.de.

PRESSEKONTAKT:

Schwabenhaus GmbH & Co. KG | Industriestraße 2 | 36266 Heringen/Werra | Michael Köhler
E-Mail: Michael.koehler@schwabenhaus.de | Telefon: 06624 930-602 | Fax: 06624 930-125 | www.schwabenhaus.de