

Schwabenhaus eröffnet neues Musterhaus in der FertighausWelt

Hannover

Heringen, 17.05.2023 – Auch in diesem Jahr präsentiert Schwabenhaus wieder großartige sowie innovationsreiche Musterhäuser und eröffnete vergangenes Wochenende offiziell das neue Musterhaus Hannover. Feierlich wurde das innovative Musterhaus Selection-E-243 bei den ersten Sonnenstrahlen des Jahres mit rund 150 Bauinteressierten sowie dem kompletten Team bestehend aus Haus-Verkäufern, Partner-Finanzierern und Partner-Architekten offiziell eröffnet. Dabei begeistert das Selection-E-243 äußerlich durch seine außergewöhnliche Verschmelzung von zwei Baukörpern mit vielseitigen Nutzungsmöglichkeiten zu einem Meisterwerk in Sachen Design und Wohn-Komfort sowie durch innovative und zukunftsorientierte Technik.

In der FertighausWelt Hannover können Bauinteressierte nun ein neues Traumhaus mit außergewöhnlicher Architektur, einem offenen Grundriss, innovativer Heizungstechnik sowie intelligentem Smart-Home-System auf rund 255 m² bestaunen.

„Wir sind sehr erfreut, unser neues Musterhaus Hannover endlich ganz offiziell zu eröffnen und damit unseren Bauinteressierten neue Ideen für qualitativ hochwertige und innovative Wohnlösungen sowie Impulse für einen klimafreundlichen Neubau mit dem Qualitätssiegel „nachhaltiges Gebäude“ und damit förderfähiges Traumhaus zu geben. Mit diesem Musterhaus setzten wir neue Maßstäbe für zeitgemäßes Wohnen, außergewöhnliche Designs, clevere Grundriss-Konzepte sowie hochwertige Materialien.“ erklärt Christian Baumann, der als Geschäftsführer die Bereiche Produkt, Vertrieb und Marketing verantwortet. „Wir sind sehr stolz auf unser neues Musterhaus und freuen uns, es heute endlich der Öffentlichkeit präsentieren zu dürfen“, so Christian Baumann.

Das Musterhaus Hannover – Selection-E-243

Das Musterhaus Hannover vereint auf rund 255 m² Elemente klassischer Architektur mit attraktivem Design, raffinierter Haus- und Heiztechnik und cleverem Grundriss.

Die zweifarbige Kombi-Fassade aus Putz und Holz wird um die alpine Optik ergänzt und macht das Musterhaus zu einem absoluten Hingucker. Die jeweiligen WohnraumPlus-Module bestechen durch die bodentiefen Fensterfronten. Auch das Carport ist mit großflächigen Fenstern ausgestattet und fügt sich ideal in das Gesamtbild des Hauses ein.

PRESSEKONTAKT:

Im Obergeschoss sticht rein äußerlich nicht nur der großflächige Balkon mit dem formschönen Glasgeländer, sondern auch der große Dachüberstand ohne Pfettenköpfe direkt ins Auge.

Über die Hauseingangs-Treppe gelangt man durch die Eingangstür in das Innere des Hauses. Die Diele führt direkt in das Herz des Erdgeschosses: ein großer Wohn- und Essbereich mit einer integrierten offenen Küche. Ein lichtdurchfluteter Raum, der zum Verweilen einlädt und den direkten Zugang zur Terrasse sowie der angrenzenden Outdoor-Küche ermöglicht. Neben dem Wohnbereich befinden sich im Erdgeschoss noch ein Fitness- bzw. Wellnessraum mit Sauna sowie ein Dusch-WC, zwei Büroräume und ein Technikraum. Die gewendelte Treppe führt in das Dachgeschoss mit drei großen Zimmern, die nur darauf warten, individuell eingerichtet und angepasst zu werden. Die Möglichkeiten sind vielfältig: Schlaf- oder Kinderzimmer, Büro oder Gästezimmer. Die angrenzende Wellness-Oase lässt alle Bewohner jederzeit entspannen und zur Ruhe kommen.

Schwabenhaus Musterhaus Hannover
Selection-E-243 | Außenvisualisierung



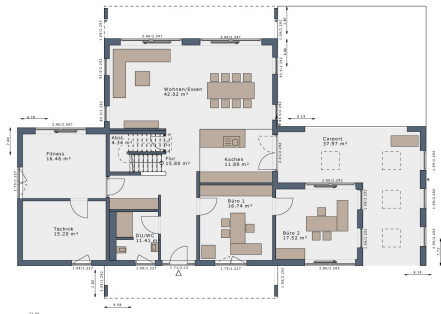
Schwabenhaus Musterhaus Hannover
Selection-E-243 | Innenvisualisierung



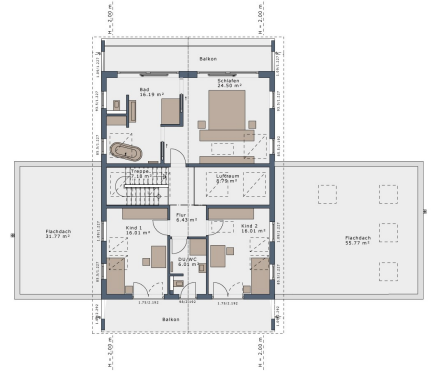
PRESEKONTAKT:

Schwabenhaus Musterhaus Hannover
Selection-E-243 | Grundrisse

Erdgeschoss



Obergeschoss



Feierliche Eröffnung des neuen
Musterhauses
v.l.n.r. Lydia Wegner, Murathan
Caylak, Peter Mojen, Christian
Baumann, Ehrhard Kühne, Kevin
Schade, Sascha Niemeier



PRESSEKONTAKT:

Schwabenhaus GmbH & Co. KG | Industriestraße 2 | 36266 Heringen/Werra | Michael Köhler
E-Mail: Michael.koehler@schwabenhaus.de | Telefon: 06624 930-602 | Fax: 06624 930-125 | www.schwabenhaus.de

Impressionen Eröffnungswochenende



PRESSEKONTAKT:

Schwabenhaus GmbH & Co. KG | Industriestraße 2 | 36266 Heringen/Werra | Michael Köhler
E-Mail: Michael.koehler@schwabenhaus.de | Telefon: 06624 930-602 | Fax: 06624 930-125 | www.schwabenhaus.de

Über Schwabenhaus

Die Schwabenhaus GmbH & Co. KG steht seit ihrer Gründung im Jahr 1966 für Fertighäuser in moderner Holztafelbauweise. Das Unternehmen hat sich selbst einen sehr hohen Standard für Wohngesundheit und zukunftsorientiertes Bauen gesetzt. Seit 2004 werden die Fertighäuser von Schwabenhaus serienmäßig mit einer Wärmepumpen-Heizung ausgestattet. Kombiniert wird diese innovative Heizungstechnik durch eine kontrollierte Be- und Entlüftungsanlage mit Wärmerückgewinnung. Bereits in der Grundausstattung enthalten alle Häuser ein im Rahmen des All-Inclusive-Konzeptes alle wichtigen Leistungen für den Hausbau. An seinem Firmensitz in Heringen an der Werra beschäftigt Schwabenhaus rund 450 Mitarbeiter. In den 45 Musterhäusern und Verkaufsbüros in Deutschland sowie an weiteren Niederlassungen in Luxemburg stehen angehenden Bauherren ein Team aus Bau-Profis mit Hausverkäufern, Architekten, Finanzierer und Grundstücks-Spezialisten zur Verfügung. Alle Fertighäuser werden am Standort Heringen produziert. Weitere Informationen unter www.schwabenhaus.de.

Aus Gründen der besseren Lesbarkeit wird die männliche Form (generisches Maskulinum), z. B. "der Bauherr", verwendet. Gemeint sind alle Geschlechter im Sinne der Gleichbehandlung. Die verkürzte Sprachform hat redaktionelle Gründe und ist wertfrei.

PRESSEKONTAKT:

Schwabenhaus GmbH & Co. KG | Industriestraße 2 | 36266 Heringen/Werra | Michael Köhler
E-Mail: Michael.koehler@schwabenhaus.de | Telefon: 06624 930-602 | Fax: 06624 930-125 | www.schwabenhaus.de